

電源不要で長寿命！供給空気温度より最大-60℃の冷気をジェット噴射！

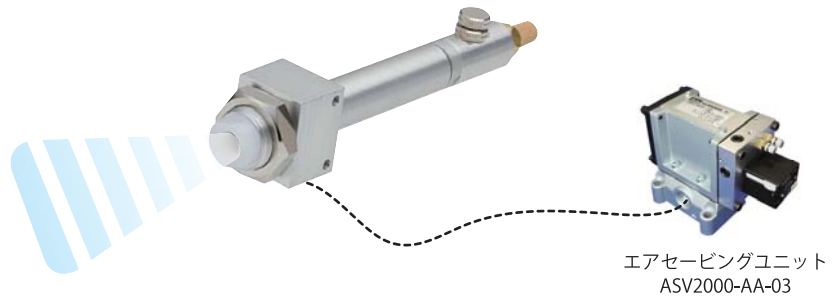
スポットクーラ PJCシリーズ

スポットクーラは渦動原理を応用した冷風発生装置（ボルテックスチューブ）です。圧縮空気を本体内部で高速回転させて、冷風と温風に分離させます。可動部分がなく冷媒や電源はいりません。冷風によるスポット冷却だけでなく、温風を利用することも可能です。

エアセービングユニットと合わせてお使いいただくと、圧縮空気の消費量を約 50%削減することが可能になります。

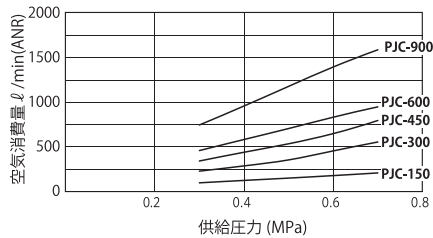
特長

- 電源不要
- 小型軽量・簡単取付
- 長寿命
- 調整ねじで温度調整可能



仕様

● 空気消費量

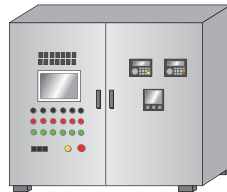


- 入口空気使用圧力：0.3～0.7MPa

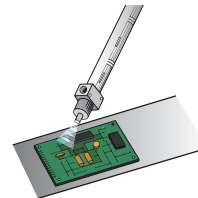
導入例

- ハンダの急速冷却
- プラスチック加工時冷却
- ミシン針の冷却
- スポット溶接後の冷却
- 制御ボックスの冷却
- 監視カメラの曇り止め
- 電線切断時の硬度強化
- 樹脂成型品の冷却

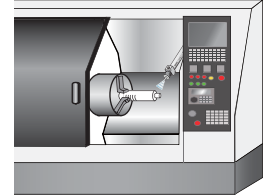
【制御ボックスの冷却と防塵】



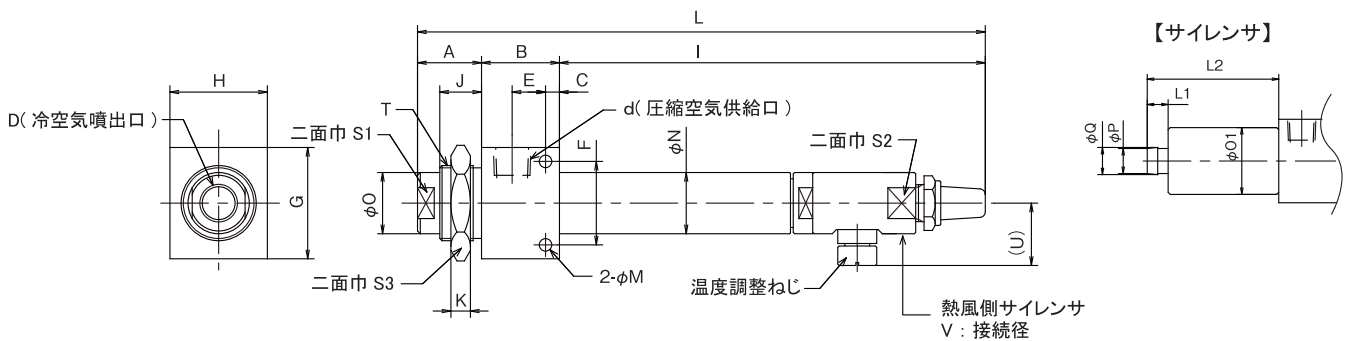
【ハンダの急速冷却】



【プラスチック等加工時の冷却】



寸法図



(単位：mm)

形式	A	B	C	d	D	E	F	G	H	I	J	K	L	M	N	O	S1	S2	S3	T	U	V	質量 (kg)	L2	L1	01	P	Q
PJC-150	21	24	5	Rc1/8	Rc1/8	10	24	35	30	153	13	7	198	4.5	20	20	17	18	32	M24×1.5	22	Rc1/4	0.25	60	10	30	10	11
PJC-300	23	28	5	Rc1/4	Rc1/4	12	30	40	35	153	15	7	204	5.5	22	22	19	19	36	M27×1.5	22	Rc1/4	0.30	63	10	32	12	13
PJC-450	27	37	7	Rc3/8	Rc3/8	16	36	50	40	208	15	10	272	6.6	32	30	26	27	46	M33×1.5	31	Rc1/2	0.60	81	15	40	14	15
PJC-600	27	37	7	Rc3/8	Rc3/8	16	36	50	40	208	15	10	272	6.6	32	30	26	27	46	M33×1.5	31	Rc1/2	0.60	81	15	40	14	15
PJC-900	43	47	9	Rc1/2	Rc1/2	20	50	65	65	306	23	15	396	9	45	40	34	36	75	M48×1.5	48	Rc3/4	2.0	サイレンサ無し				

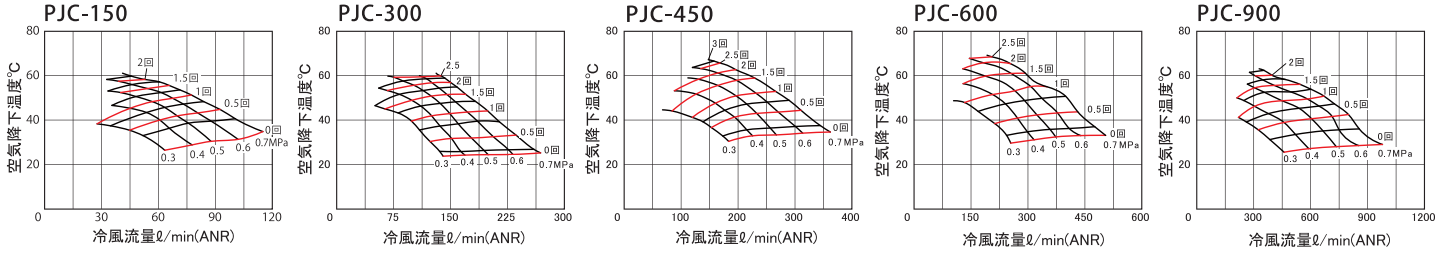


ENGINEERING YOUR SUCCESS.

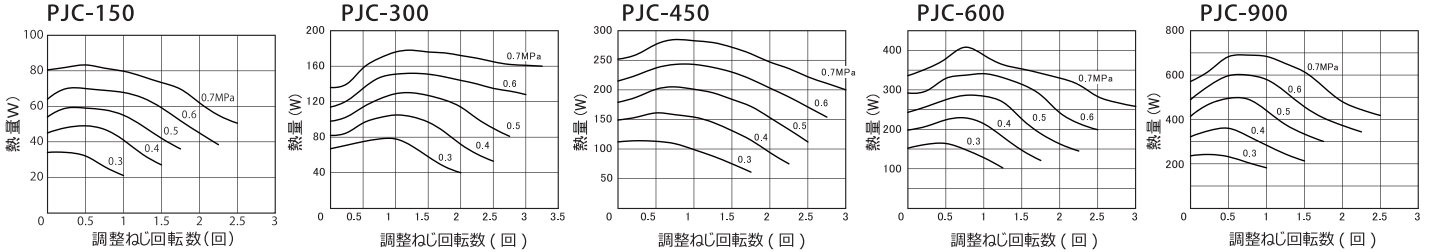
性能

【冷風流量と降下温度】

※ 連続ブロー時のデータとなります。



【冷却能力】



グラフの説明 (PJC-150の場合)

冷風流量と降下温度

- ① 調整ねじを締めた状態から1回転緩め、
- ② 使用空気圧 0.5MPa 供給した場合冷風流量は約 58 ℓ/min(ANR) 空気降下温度約 48(℃) となります。

表示方法

■ 本体

サイズ
PJC - **150**

本体形式
PJC-150
PJC-300
PJC-450
PJC-600
PJC-900

■ オプション

PJC - **15** - **H**

適用スポットクーラ本体
15 PJC-150 用
30 PJC-300 用
60 PJC-450、600 用
90 PJC-900 用

オプション
H 断熱ターゲットホース
S サイレンサ

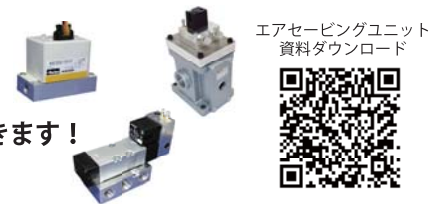
* PJC-900 は、断熱ターゲットホースのみ



エアセービングユニット

電源不要、圧縮空気を供給するだけでエアブローをパルスブローに変換します。
パルスブローはエア消費量を50%削減するだけでなく、ブロー効果アップが期待できます！

※ スポットクーラと組合せた場合は、降下温度が低下しますのでご注意ください。



- ・ 記載内容は2015年7月現在のものです。
- ・ 製品改良のため、予告無く仕様変更を行うことがあります。

CAT.No.KPL1602J-a

クロダニューマティクス株式会社

www.parkerkuroda.com

お問い合わせはカスタマーサービスまで
 TEL 0479-64-2282
 E-mail kpl_sales@parker.com



ENGINEERING YOUR SUCCESS.